

*Folheto 2002-3 BR
Junho 2004*



atuadores rotativos

acumuladores

válvulas

unidades hidráulicas

cilindros

elementos lógicos

bombas e motores

equilíbrio

entre força e movimento



Projeta, manufatura e comercializa uma linha completa de componentes e sistemas hidráulicos para fabricantes e usuários de máquinas e equipamentos no segmento industrial e mobil.

Produtos: cilindros, atuadores rotativos, acumuladores, motores, bombas de pistões, bombas de palhetas, bombas de engrenagens, bombas de dosagem, comandos direcionais múltiplos, direções hidrostáticas, unidades hidráulicas, válvulas proporcionais, direcionais, vazão, pressão, retenção, cartucho e elementos lógicos.



Mercado Mobil

- Reach Stackers
- Pás-Carregadeiras
- Empilhadeiras
- Caminhões de Lixo
- RTFL/Telehandlers
- Mineração
- Cestos Aéreos
- Construção
- Florestal
- Agrícola
- Guindastes

Mercado Industrial

- Embalagens
- Plástico e Borracha
- Máquinas-Ferramenta
- Equipamento Médico
- Fundição
- Prensas
- Injetoras de Plástico e Metal
- Extrusoras
- Sopradoras
- Indústria Naval
- Indústria de Papel
- Siderurgia
- Geração de Energia
- Petróleo
- Mineração
- Indústria Automobilística
- Indústria Alimentícia

**Bombas de Pistões
Séries F1/T1**



Bombas de deslocamento fixo com vazões de 20 a 110 cm³/rot.
Bomba dupla.
Disponíveis em 2 tamanhos.
Alto poder de sucção.
Fáceis de ser instaladas. Mesmo flange de montagem em todos os tamanhos.
Fácil manutenção.
Bombas leves e compactas.

**Bombas de Pistões com
"Load Sensing" Série VP1**



Para sistemas de circuito aberto.
São disponíveis em duas versões de deslocamento, 45 e 75 cm³/rot.
Pressão até 350 bar.
Leves, compactas e fáceis de ser instaladas.
Alto poder de sucção.
Mesmo flange de montagem das bombas F1/T1.

**Bombas/Motores de Pistões
c/ Deslocamento Fixo Série F11**



Deslocamento de 5 a 250 cm³/rot.
Pressão até 420 bar.
Alta rotação de operação.
Boa resistência a vibrações e a choques de temperatura. Alto rendimento.
Fácil manutenção.
Suporta altas cargas externas no eixo.

**Bombas/Motores de Pistões c/
Deslocamento Fixo Série F12**



Disponíveis em 5 tamanhos, com deslocamento de 30 a 110 cm³/rot.
Pressão até 480 bar.
Alta rotação de operação.
Alto torque de partida com grande rendimento.
Tamanho pequeno.
Fácil manutenção.

**Bombas de Engrenagens Série 20,
Bomba de Transmissão**



Série 20:
Deslocamentos de 36,3 a 149,1 cm³/rot. Pressão até 210 bar. Rotações de 500 a 3600 rpm. Corpo de alumínio, simples ou dupla. Aplicações mobile ou industrial.

Transmissão:
Deslocamento de 37,8 cm³/rot. Pressão até 20 bar. Rotações de 500 a 2600 rpm. Corpo de alumínio com reservatório incorporado.

**Bombas e Motores Séries PGP/PGM
030/031™, 050/051™, 075/076™,
315, 330, 350 e 365**



Bombas e motores hidráulicos de engrenagem com mancais de bucha, flange, carcaça e tampa em ferro fundido, destinados a aplicações severas.

**Bombas e Motores
Séries R**



Bombas e motores hidráulicos, em duas peças de ferro fundido, com excepcional resistência à fadiga e capacidade de suportar elevada pressão operacional, aliando elevados níveis de eficiência, mecânica e volumétrica.

**Bombas, Motores e Divisores
de Fluxo Séries P11, P5 e P3**



Bombas e motores hidráulicos de engrenagens, com carcaça em liga de alumínio, para aplicações que requeiram elevada performance e baixo peso.

Bomba PE (P2/P3)



Deslocamento de 60 a 145 cm³/rot.
Pressão até 320 bar.
Rotação até 3.000 rpm.
Bombas simples e múltiplas.

**Combinação Bomba/Válvula
Séries 101 e 102**



Conjuntos de bombas e válvulas, resistentes, em ferro fundido, para aplicações em caminhões basculantes e similares.

**Motores Hidráulicos Torqlink™
Tipo Gerotor**



Deslocamento de 2,45 a 959 cm³/rot.
Torque de até 1.490 Nm
Rotações de até 7.500 rpm
Pressão de até 280 bar
Performance de até 44 Hp
Cargas laterais de até 30.000 N.
Disponíveis com vários tipos de flanges e eixos.

**Motores de Vazão Variável
Série V12**



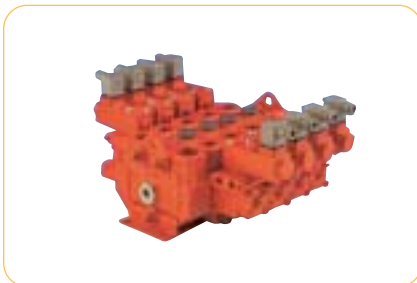
Em 4 tamanhos, com deslocamento de 60 a 160 cm³/rot. Razão de deslocamento 5:1.
Pressão de até 480 bar.
Alta capacidade de potência.
Alto torque de partida. Alta velocidade de operação.
Alto rendimento.
Também disponíveis para direções de acionamento de roda de veículos série T12.

**Vál. de Controle Direcional p/
Sist. de Fluxo Constante**



Séries HV07, F130CF, H170CF.
1 a 12 seções.
Vazão de 20 a 170 l/min.
Pressão de até 320 bar.
Operadas por controle remoto ou manual.

**Vál. de Controle Direcional p/
Sist. de Pressão Constante**



Séries HV07 e F150CP.
1 a 12 seções.
Vazão de 20 a 150 l/min.
Pressão de até 320 bar.
Operadas por controle remoto ou manual.

**Válvulas de Controle Remoto
Hidráulicas e Pneumáticas**



Séries PCL4 e VP04.
Uma completa linha de válvulas de 1 a 6 seções, joysticks e pedais.
Disponíveis com alavancas retas e ergonômicas.

**Válv. de Controle Direcional
para Sistema "Load Sensing"**



Séries L90LS, K170LS e HV08.
1 a 10 seções.
Vazão de 10 a 300 l/m por seção.
Pressão de até 320 bar.
Para bombas fixas e variáveis.
Operadas por controle remoto ou manual.

**Vál. Divisora de Fluxo com Vazão
Prioritária, Vál. Alívio e Anticavitação**



Válvula Divisora de Fluxo com Vazão Prioritária:
Pressão máxima 210 bar.
Vazão prioritária regulável de 0 a 57 l/min, com compensação de pressão.

Válvula de Alívio e Anticavitação:
Pressões de 40 a 210 bar e vazão de até 95 l/min.

**Válvulas de Controle
Direcional Tipo Seccionáveis**



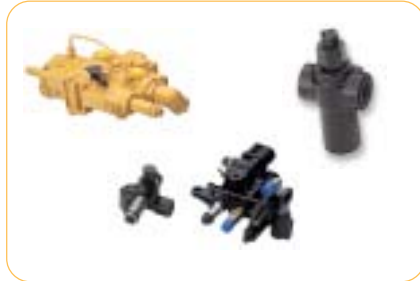
Válvulas de alívio e ou anticavitação, com construção tipo seccionáveis, com centro aberto ou fechado, com vazão de 57 a 454 l/min e pressão de 250 a 320 bar.
Possui vários acessórios sensores de cargas, entre outros.

Válvulas de Controle Direcional Tipo Monobloco



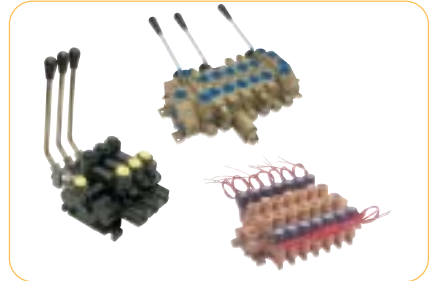
Válvulas com uma até três seções de trabalho do tipo monobloco com aplicações em máquinas agrícolas e rodoviárias.
Acionamentos manual, remoto e disponíveis em acionamento adjacente.
Com vazão máxima de 91 a 473 l/min e pressão até 320 bar.

Válv. Reguladora de Pressão de Cartucho e Válv. Especiais



Válvulas Reguladora de Pressão de Cartucho:
Pressões de regulagem de 35 a 210 bar.
Vazão de até 76 l/min.
Válvulas Especiais:
Válvulas desenvolvidas a partir das especificações do cliente.

Comando ML15/MD15 e Comando V10



Comando ML15/MD15:
De 1 a 12 seções. Vazão de até 57 l/min.
Pressão até 210 bar.
Operado por controle manual, remoto ou elétrico.
Comando V10:
De 1 a 10 seções.
Vazão de até 57 l/min.
Pressão até 245 bar.
Operado por controle manual e remoto.

Comando ML25/MD25 e Comando ML42



Comando ML25/MD25:
De 1 a 12 seções. Vazão de até 95 l/min.
Pressão até 210 bar.
Operado por controle manual, remoto ou elétrico.
Comando ML42:
De 1 a 10 seções.
Vazão de até 160 l/min.
Pressão até 250 bar.
Operado por controle manual.

Cilindros Hidráulicos



Desenvolvidos a partir das especificações do cliente, podendo ter diâmetro até 208 mm e curso de até 3.500 mm.
Pressão até 500 bar.
Aplicações agrícola e rodoviário.

Sistema de Controle Eletrohidráulico Série IQAN



Uma completa linha de comandos, amplificadores e unidades de controle.
Disponíveis com sistemas digitais e analógicos.

Acionamentos/ Controles Remotos



A Parker oferece uma ampla gama de opções de acionamentos: acionamento mecânico por alavanca ou por cabo de controle; acionamento remoto hidráulico, eletro-hidráulico ou pneumático; acionamento elétrico tipo liga/desliga ou por solenóides proporcionais.

Sistemas Hidráulicos



A Parker, utilizando uma especializada equipe de engenheiros e técnicos, está habilitada a desenvolver e fornecer sistema hidráulicos, sob forma de "kit", de acordo com as necessidades operacionais do equipamento, tornando-os mais eficientes, duráveis e confiáveis.

Bombas de Engrenagem Séries D, H e HD



Flange SAE de 2 furos.
Deslocamentos de 1,3 a 87,6 cm³/rot.
Pressão até 250 bar.
Rotações até 6.000 rpm.
Bombas simples e múltiplas.
Para aplicações industrial e mobil.

Bomba Variável de Palhetas



Flange de 2 furos.
Disponível 1 tamanho de 80 cm³/rot.
Pressão de até 70 bar.
Rotações de 800 a 1.800 rpm.

Bomba de Pistões Axiais de Alta Performance Série PVplus



Flange de 4 furos.
Disponível em 11 tamanhos de 16 a 500 cm³/rot.
Pressão de até 350 bar.
Rotação máxima de 2.750 rpm.
São disponíveis bombas simples e múltiplas.
Vários tipos de controle. Baixo nível de ruído.
Para aplicações industrial e mobil.

Bombas de Pistões de Vazão Variável Séries PVP e PAVC



Flange de 2 furos.
Disponível em 6 tamanhos de 16 a 100 cm³/rot.
Pressão de até 250 bar.
Rotações até 3.000 rpm.
Load sensing.
São disponíveis bombas simples e múltiplas.
Vários tipos de controle.
Para aplicações industrial e mobil.

Válvula de Controle Direcional Série D



Disponíveis em 5 tamanhos de NG6 a NG32.
Vazões até 2.000 l/min.
Pressão de até 350 bar.
Montagem de acordo com as normas DIN, ISO, CETOP e NFPA.
Atuadores elétricos, hidráulicos, pneumáticos e mecânicos.

Válvulas Proporcionais Série D*FH



Disponíveis em 5 tamanhos de NG6 a NG32.
Vazões até 2.000 l/min.
Pressão de até 350 bar.
Montagem de acordo com as normas DIN, ISO, CETOP e NFPA.
Interface com cartela eletrônica integrada.
Alta resposta para aplicações de circuito fechado.

Válvulas de Retenção, Pressão e Fluxo



Disponíveis em 4 tamanhos de NG6 a NG32.
Vazões até 350 l/min.
Pressão de até 350 bar.
Ajustes mecânicos, elétricos ou proporcionais através de cartela eletrônica integrada ou externa.

Válvulas Colorflow



Disponíveis em 9 tamanhos de 1/8" a 2" NPT/BSP.
Vazões até 600 l/min.
Pressão de até 350 bar.
Montagem em sub-placa e em linha.
Válvulas para montagem em linha, disponíveis nas versões: Controle de fluxo, de retenção, de agulha, isoladora de manômetro e de amortecimento.

Válvulas de Cartucho Roscado Série PTC



Funções: direcionais, de pressão, de vazão e retenção.
Bloco opcional.
Disponíveis em 5 tamanhos, vazões até 250 l/min.
Pressão de até 210 bar.
Atuadores proporcionais ou por solenóide.
Aplicação industrial e mobil.

Válvulas Cartuchos e Circuitos Integrados



A Parker projeta circuitos hidráulicos integrados utilizando válvulas tipo "cartucho", para aplicações industriais e veiculares, utilizando cavidades padrões dos tamanhos nominais 4 até 20, com vazões de até 303 l/min.

Válvulas Modulares Manapak



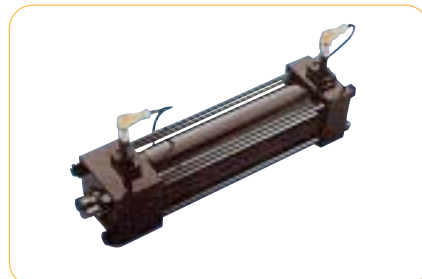
Disponíveis em 4 tamanhos de NG6 a NG25. Pressão de até 350 bar. RM válvula de alívio de pressão, PRM válvula redutora de pressão, FM válvula de controle de vazão, CM válvula de retenção diretamente operada, CPOM válvula de retenção pilotada.

Atuadores Rotativos Séries HTR e LTR



HTR - pressão: 210 bar
Torque máximo disponível: 68.000Nm
LTR - pressão: 70 bar
Torque máximo disponível: 2.350 Nm

Cil. Hidráulico c/ Realimentação Elétrica e Indicadores de Posição



Vários tipos de dispositivos eletrônicos de realimentação de posição e velocidade são oferecidos para uso com válvulas proporcionais e servoválvulas. Indicadores de fim de curso elétrico e mecânico.

Cilindro Hidráulico Séries 3L e 2H



Cilindro 3L:
Norma NFPA, 80 bar
Diâmetros: 25,4 a 101,6 mm. Cilindro com tirantes para aplicações de médio esforço.

Cilindro 2H:
Norma NFPA, 210 bar
Diâmetros: 38,1 a 152,4 mm. Cilindro com tirantes para aplicações de alto esforço.

Cilindro Hidráulico Série HMI



Norma ISO 6020/2, 210 bar
Diâmetros: 40 a 100 mm
Cilindro com tirantes para aplicações de alto esforço.

Unidades Hidráulicas Compactas



A Parker fabrica uma ampla gama de mini-unidades hidráulicas para aplicação em equipamentos marítimos/náuticos, odontológicos, hospitalares, veiculares e industriais leves.

Unidades Hidráulicas



São projetadas e fabricadas nos mais variados tipos e modelos para atender às especificações e condições de trabalho da máquina do cliente.

Elementos Lógicos, DIN 24342



Disponíveis em 8 tamanhos de NG16 a NG100. Vazões até 10.000 l/min. Pressão de até 350 bar. Sistema de construção modular para válvulas piloto e cartucho. Disponíveis como válvulas de segurança com controle de posição.

Acumuladores de Pistão e Bexiga



Pressões de trabalho para 210 e 350 bar. Capacidades até 190 litros. Conforme as principais normas internacionais. Melhoram a eficiência mediante a estabilização do fluxo de óleo e complementam a vazão da bomba.

Parker Hannifin Filiais

Belo Horizonte - MG

Rua Pernambuco 353 - Conjuntos 306/307
Funcionários
30130-150 Belo Horizonte, MG
Tel.: 31 3261-2566
Fax: 31 3261-4230
belohorizonte@parker.com

Campinas - SP

Rua Tiradentes 289 - salas 21 e 22
Guanabara
13023-190 Campinas, SP
Tel.: 19 3235-3400
Fax: 19 3235-2969
campinas@parker.com

Curitiba - PR

Rua Eduardo Sprada 6430
CIC - Cidade Industrial de Curitiba
81290-110 Curitiba, PR
Tel.: 41 317-4400/0800-414011
Fax: 41 317-4401/0800-417011
curitiba@parker.com

Vale do Paraíba - Jacareí - SP

Av. Lucas Nogueira Garcez 2181
Esperança Caixa Postal 148
12325-900 Jacareí, SP
Tel.: 12 3954-5100
Fax: 12 3954-5262
valeparaiba@parker.com

Porto Alegre - RS

Av. Frederico Ritter 1100
Distrito Industrial
94930-000 Cachoeirinha, RS
Tel.: 51 470-9144
Fax: 51 470-6909
portoalegre@parker.com

Recife - PE

Rua Santa Edwirges 135
Bairro do Prado
50830-000 Recife, PE
Tel.: 81 2125-8000
Fax: 81 2125-8009
recife@parker.com

Rio de Janeiro - RJ

Av. das Américas 500 - Bl. 20 - Sl. 233 - Downtown
Barra da Tijuca
22640-100 Rio de Janeiro, RJ
Tel.: 21 2491-6868
Fax: 21 3153-7572
riodejaneiro@parker.com

São Paulo - SP

Rodovia Anhanguera km 25,3
Perus
05276-977 São Paulo, SP
Tel.: 11 3917-1222 - Ramal 263
Fax: 11 3917-1690
saopaulo@parker.com



Parker Hannifin Ind. Com. Ltda.

Divisão Hidráulica

Av. Frederico Ritter 1100
Distrito Industrial
94930-000 Cachoeirinha, RS
Tel.: 51 470-9144
Fax: 51 470-6909
www.parker.com.br
brazilhydraulics@parker.com

Distribuidor Autorizado

