

TRUCK PUMPS

P31 - SAE B Truck Pumps

Performance

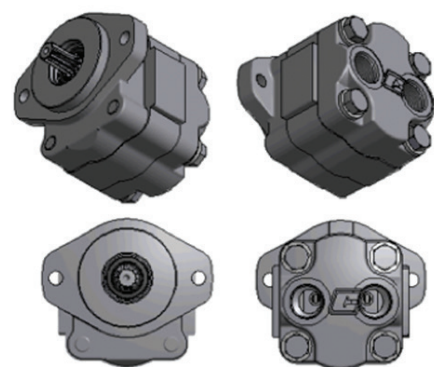
- Pressões até 210 bar;
- Deslocamento de 32cc a 64cc;
- Bi-direcionais.

Geometria

- Flange, eixo e tomadas SAE;
- Mais leve e menor, facilitando a montagem acoplada em tomadas de força Chelsea.

Potencial

- Guindastes;
- Basculantes com válvulas remotas;
- Guinchos e plataformas auto socorro;
- Caminhões de lixo.



Código	Deslocamento	Tomadas
3129913910	32cc	1.5/16 UNF
3129913912	40cc	1.5/16 UNF
3129913915	48cc	1.5/16 UNF
3129913917	56cc	1.5/16 UNF
3129913920	64cc	1.5/16 UNF

F1 - DIN Piston Truck Pumps

Performance

- Pressões até 400 bar;
- Deslocamento de 25cc a 101cc;
- Alta eficiência volumétrica;
- Baixo ruído.

Geometria

- Flange, eixo e tomadas DIN;
- Leve e pequena, facilitando a montagem acoplada nas tomadas de força Chelsea.

Aplicações em potencial

- Guindastes de alta pressão;
- Basculantes pesados;
- Caminhões de lixo.



Código	PN Parker	Deslocamento
F1-25-R	378 1024	25,6
F1-41-R	378 1040	41,0
F1-51-R	378 1050	51,1
F1-61-R	378 1060	59,5
F1-81-R	378 1080	81,6
F1-101-R	378 1100	102,9

INFORMAÇÕES GERAIS SOBRE SEGURANÇA

Para evitar lesão pessoal e ou dano ao equipamento

- Leia todos os Manuais do Proprietário, Manuais de Serviço e/ou outras instruções com atenção;
- Sempre siga os devidos procedimentos e use as ferramentas e equipamentos de segurança adequados;
- Assegure-se de receber o devido treinamento;
- Nunca trabalhe sozinho embaixo de um veículo ou quando estiver reparando ou fazendo a manutenção em equipamentos;
- Sempre use os componentes adequados para as aplicações para as quais foram aprovados;
- Assegure-se de montar os componentes da maneira correta;
- Nunca use componentes desgastados ou danificados;
- Sempre trave qualquer peça elevada ou móvel que possa causar ferimentos em alguma pessoa que esteja trabalhando ou esteja embaixo de algum veículo;
- Nunca opere os controles da Tomada de Força ou de outro equipamento de uma posição em que você possa ser prendido por este.

Combinação adequada do PTO

⚠ ADVERTÊNCIA: A Tomada de Força deverá corresponder devidamente com a transmissão do veículo e ao equipamento acionado. Uma Tomada de Força que não oferece correspondência apropriada poderá causar dano severo à transmissão do veículo, eixo cardan e ou equipamento auxiliar que está sendo acionado.

Os componentes ou equipamentos danificados poderão sofrer avaria e causar séria lesão ao operador do veículo ou a outras pessoas nas proximidades.

- Sempre consulte os catálogos, literatura e Manuais do Proprietário da Chelsea. Siga as recomendações ao selecionar, instalar, reparar ou operar uma Tomada de Força;
- Nunca tente usar uma Tomada de Força que não seja especificamente recomendada pela Chelsea para a transmissão do veículo;
- Sempre combine as capacidades de potência especificadas das Tomadas de Força com os requisitos do equipamento a ser acionado;
- Nunca use uma Tomada de Força cuja faixa de velocidade possa exceder a velocidade máxima determinada pelo fabricante do equipamento que está sendo acionado.

0800 PARKER H
7 2 7 5 3 7 4

Fol. HY-2034 BR 500 10/15



Parker Hannifin Ind. Com. Ltda.
Divisão Hidráulica
Av. Frederico Ritter 1100
Distrito Industrial
94930-000 Cachoeirinha, RS
Tel.: 51 3470-9144
Fax: 51 3470-9281
www.parker.com.br

Distribuidor autorizado



aerospace
climate control
electromechanical
filtration
fluid & gas handling
hydraulics
pneumatics
process control
sealing & shielding



Soluções em Tomadas de Força e Bombas Acopladas

Parker Chelsea



ENGINEERING YOUR SUCCESS.





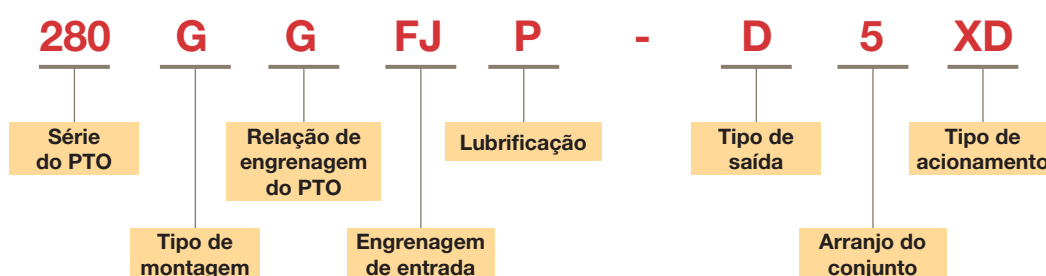
PARKER CHELSEA PARCEIRO GLOBAL PARA O DESENVOLVIMENTO DE TOMADAS DE FORÇAS.

Qualidade exige Qualidade, e acreditamos ser este um dos principais fatores que faz com que os fabricantes de transmissões, caminhões e ônibus escolham a Parker Chelsea como seu parceiro global para o desenvolvimento de tomadas de forças.

A Parker Chelsea fundada em 1945 nos EUA, vem também ao longo dos anos sendo pioneira na inovação dos conceitos técnicos de tomadas de força e sua fabricação, o que nos torna referência mundial também em inovação e confiabilidade.

É com prazer que anunciamos que a Parker, acreditando no Brasil e atendendo a demanda brasileira por produtos de Qualidade internacional, decidiu em 2014 iniciar a fabricação das Tomadas de Força Chelsea também no Brasil com as séries globais 290, 442, 489 e a tomada Hot Shift 236, exclusiva no Mercado Brasileiro.

COMO IDENTIFICAR O CÓDIGO CHELSEA



► As opções com todos os códigos são encontradas nos catálogos próprios de cada modelo e podem ser consultadas no site:

www.phtruck.com



Parker Chelsea

ENGINEERING YOUR SUCCESS.

PTOs Laterais com acionamento mecânico



Série 290

- ✓ Transmissões Eaton e Mack;
- ✓ Torque: 237Nm com 4 relações Internas;
- ✓ Aplicações: auto socorros, cestos aéreos, etc.;
- ✓ Eixo de entrada deslocado para transmissões com maior profundidade da engrenagem do PTO;
- ✓ Rolamentos cônicos elevando a vida útil;
- ✓ 2 anos de garantia contra defeitos de fabricação.



Séries 442 e 489

- ✓ Transmissões: Eaton, Mercedes, Volvo e ZF com 6 e 8 furos;
- ✓ Torque: Até 340Nm com 11 relações internas;
- ✓ Aplicações: coletores de lixo, auto socorros, cestos Aéreos, basculantes, etc.;
- ✓ Rolamentos cônicos elevando o torque e a vida útil do PTO;
- ✓ Fácil mudança de engrenagem de entrada atendendo uma grande variedade de modelos de transmissões;
- ✓ Opção de bomba para auto lubrificação;
- ✓ Opção de acoplamento da bomba com lubrificação constante;
- ✓ 2 Anos de garantia contra defeito de fabricação.



Séries 660 e 680

- ✓ Transmissões: Eaton e Volvo com 6 e 8 furos;
- ✓ Torque: até 508Nm com 4 relações internas;
- ✓ Aplicações: bombeiros, coletores de lixo, auto socorros, cestos aéreos, basculantes, etc.;
- ✓ Rolamentos cônicos elevando o torque e a vida útil do PTO;
- ✓ Fácil mudança de engrenagem de entrada atendendo uma grande variedade de modelos de transmissões;
- ✓ Opção de bomba para auto lubrificação;
- ✓ Opção de acoplamento da bomba com lubrificação constante;
- ✓ Acionamento elétrico;
- ✓ 2 anos de garantia contra defeito de fabricação.



► Consulte o distribuidor Parker Chelsea para sua aplicação.

PTOs Traseiros com acionamentos mecânicos e power shift

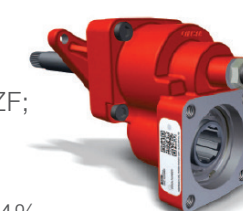
Série 511

- ✓ Transmissões: Eaton, Iveco, Mercedes, Meritor, Volvo e ZF;
- ✓ Torque: 800Nm;
- ✓ Acionamento: mecânico;
- ✓ Relação interna: 100%;
- ✓ Aplicações: bombeiros, coletores de lixo, cestos aéreos, etc.;
- ✓ Opção para acoplamento da bomba lubrificado;
- ✓ 2 anos de garantia contra defeito de fabricação.



Série 523

- ✓ Transmissões: Eaton, Iveco, Mercedes, Meritor, Volvo e ZF;
- ✓ Torque: 350Nm;
- ✓ Acionamento: mecânico;
- ✓ Relação interna: 138% e 164%;
- ✓ Aplicações: bombeiros, coletores de lixo, cestos aéreos, etc.;
- ✓ Opção para acoplamento da bomba lubrificado;
- ✓ 2 Anos de garantia contra defeito de fabricação.



Série CAT-H

- ✓ Transmissões: Caterpillar;
- ✓ Torque: até 450Nm;
- ✓ Acionamento: Power Shift;
- ✓ Relação interna: 100%;
- ✓ Aplicações: bombeiros, coletores de lixo, cestos Aéreos, etc.;
- ✓ Opção para acoplamento de bomba lubrificado;
- ✓ 2 anos de garantia contra defeito de fabricação.



PTOs Laterais com acionamento power shift

Séries 236 e 238

- ✓ Acionamento "Power Shift" sem necessidade de uso da embreagem do caminhão;
- ✓ Transmissões: Eaton, Iveco, Mercedes, Volvo e ZF;
- ✓ Torque: até 340Nm com 4 opções de relação interna;
- ✓ Aplicações: bombeiros, coletores de lixo, cestos aéreos, etc.;
- ✓ Opção para acoplamento de bomba lubrificado;
- ✓ Opção de freio interno auto ajustável;
- ✓ 2 anos de garantia contra defeito de fabricação.



Série 280

- ✓ Transmissões: Allison com 10 furos;
- ✓ Torque: até 529Nm com 9 opções de relação interna.
- ✓ Aplicações: bombeiros, coletores de lixo, varredoras, etc.;
- ✓ Opção para acoplamento de bomba lubrificado.
- ✓ 2 anos de garantia contra defeito de fabricação.



Série 870

- ✓ Transmissões: Allison com 10 furos.
- ✓ Torque: até 908Nm com 9 opções de relação interna;
- ✓ Aplicações: oil & gas - perfuratrizes e sondas, bombeiros, coletores de lixo, varredoras, etc.;
- ✓ Opção para acoplamento de bomba lubrificado.
- ✓ 2 anos de garantia contra defeito de fabricação.



► Consulte o distribuidor Parker Chelsea para sua aplicação.

